



# Abschlussworkshop

## „Potentialanalyse GVZ Göttingen 2020“

Vorstellung der DB Cargo und des Regionalvertriebs



# DB Cargo in Zahlen



4.5

Mrd. EUR  
Umsatz

29 Tsd.

Mitarbeiter

In 18 Landesgesell-  
schaften

255

Mio. t

Beförderte Güter  
pro Jahr

2.700

Lokomotiven

22%

Marktanteil

Im gesamten  
europäischen SGV

4.200

Bediente  
Gleisanschlüsse in  
ganz Europa

83 Tsd.

Güterwagen

81%

Einsparung CO<sub>2</sub>e  
gegenüber dem  
Straßengüterverkehr  
(in g/tkm)

# Auszug unseres Leistungsspektrums

## Nicht nur auf der Schiene für Sie da

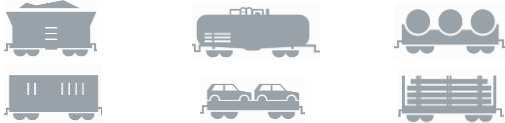


### Kernprodukte

#### Ganzzug



#### Einzelwagen



#### Intermodal



### Branchenlösungen

#### Chem Solution



#### Disposal Solution



#### Automotive RailNet



#### Scrap Solution



#### Oil Solution



#### Paper Solution



### Zusatzleistungen

#### Tür-zu-Tür- Logistik



#### Schienen- logistik



#### Eco Solutions



#### Werks- rangier- dienst



#### Instand- haltung



#### RailRo- Cargo Verkehr



- Waggonvermietung
- seitengerechte Gestellung der Waggons
- Abruf- und Sammelverfahren
- Lagerhaltung
- Kommissionierung
- Mobile Instandhaltung usw.



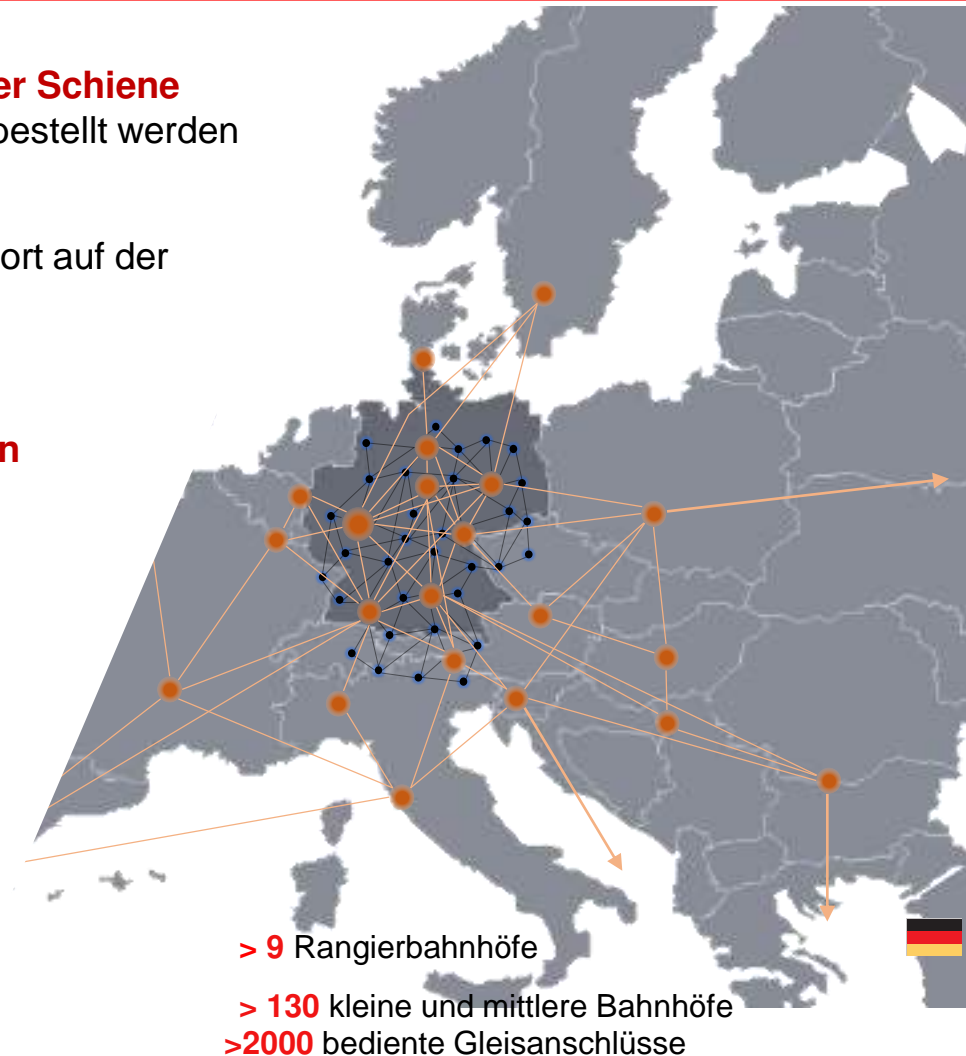
### Eine gemeinsame Lösung – Ihr Nutzen

- Senkung Ihrer Logistikkosten
- Optimierung Ihres Ressourceneinsatzes
- Langfristige Planungssicherheit und hohe Zuverlässigkeit
- Ein zertifizierter Partner

# Wir setzen für die Zukunft des Einzelwagensystems klar auf Wachstum

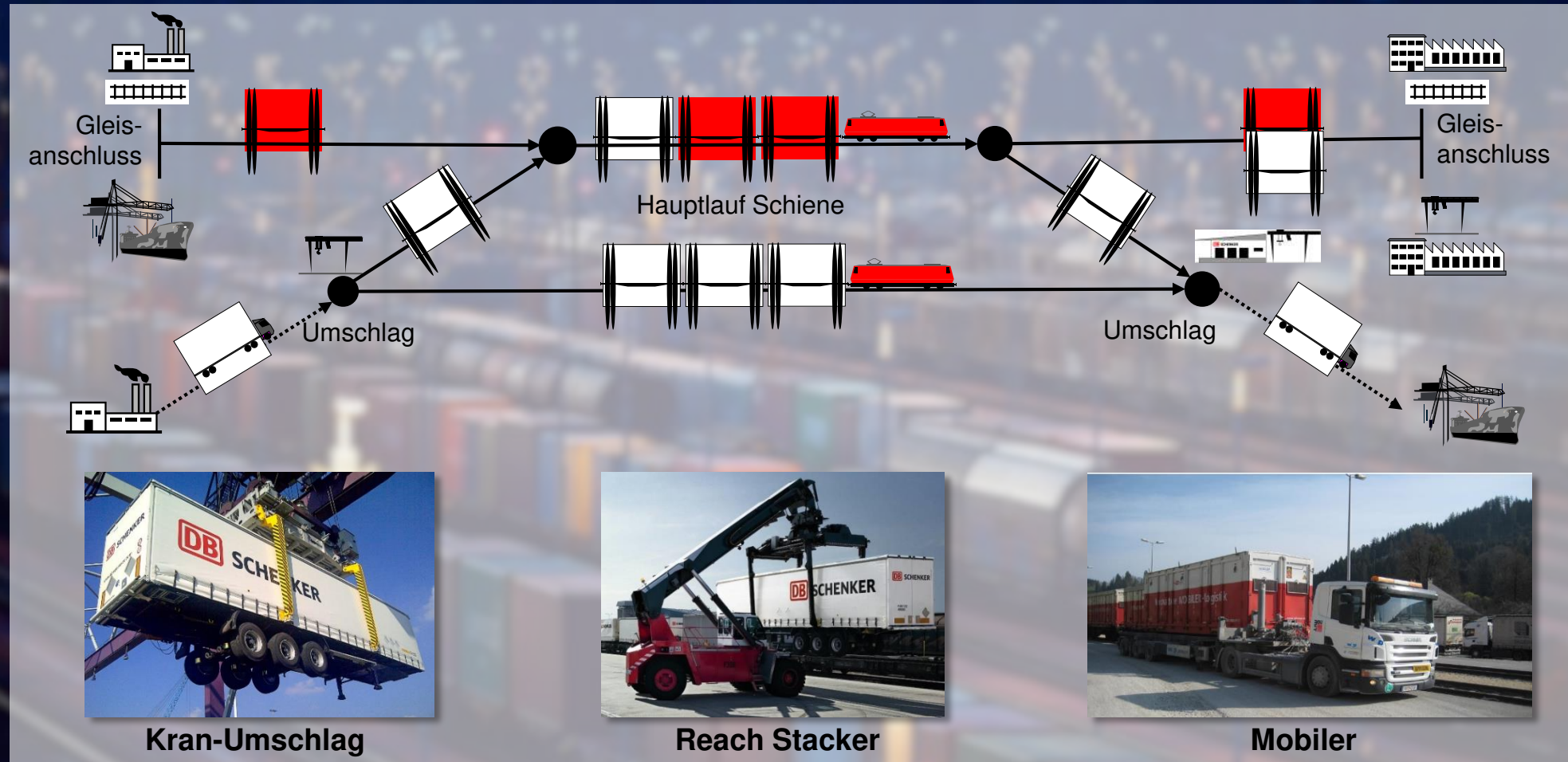
## Starker Einzelwagenverkehr (EV)

- Mit dem EV können **einzelne Sendungen auf der Schiene** transportiert werden, ohne dass ein ganzer Zug bestellt werden muss
- Der EV ist die **grüne Alternative** zum Lkw: der Transport auf der Schiene erzeugt **80% weniger CO<sub>2</sub>-Emissionen**
- Der EV bietet flächendeckenden **Zugang zum europäischen Schienengüterverkehrsnetz**
- **Europaweite Logistikketten** können über eigene Gesellschaften oder Partner sichergestellt werden
- Der EV ist **aufnahmefähig für weitere Mengen** und der Wechsel ist denkbar einfach





# Flexible Logistiklösungen für Ihre individuellen Bedürfnisse







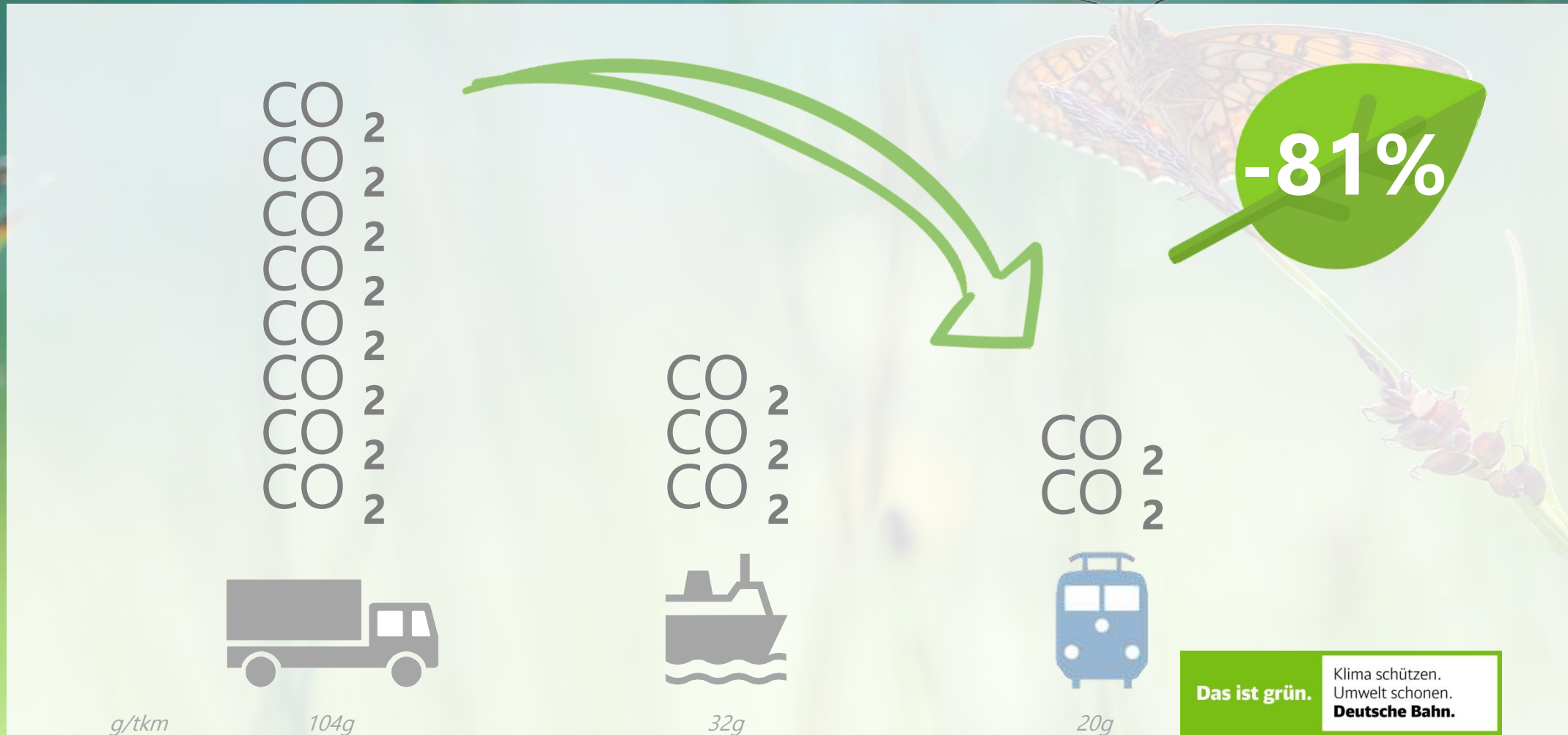
# Nachhaltigkeit gehört bei **DB Cargo** dazu

Als Kunde von DB Cargo können Sie ohne viel Aufwand Ihren Anteil zum Klimaschutz leisten und aktiv die Welt von morgen mitgestalten. Mit jedem Transport, der von der Straße auf die Schiene verlegt wird, werden die Treibhausgasemissionen verringert.





# Die Schiene ist das umweltfreundlichste Verkehrsmittel. Wie groß ist der Umweltvorteil der Schiene im Vergleich?



# Welche Lösungen bietet DB Cargo für Kunden mit ambitionierten Umweltzielen?

Der **Umweltvorteil** der Schiene  
ist Ihnen **noch nicht grün** genug?

DB *eco plus*



CO<sub>2</sub>  
Vermeidung

DB *eco neutral*



CO<sub>2</sub>  
Kompensation



# Zeigen Sie wie grün Sie fahren!



Machen Sie den **Umweltvorteil**  
der Schiene Ihrer Transporte  
**transparent** und **nutzen** Sie ihn  
aktiv **für Ihr Unternehmen!**



- Kostenlose Urkunde für Bestandskunden
- Theoretischer Umweltvergleich Straße/Schiene
- Berechnung erfolgt mittels EcoTransIT World ([www.ecotransit.org](http://www.ecotransit.org))

# Der Regionalvertrieb bietet Ihnen optimale Betreuung vor Ort und persönlich



## Europaweiter Partner vor Ort

- über **20 Standorten europaweit**
- **regionales Know-how** mit engen Kontakten zu Verbänden und regionalen Partnern
- Entwicklung von **branchenübergreifende** Lösungen für **Ihre gesamte Wertschöpfungskette**



## Spezialist für Neukunden

- Wir sind **Ihr Zugang** zur Schiene, auch ohne direkten Gleisanschluss
- Wir sind Ihr Ansprechpartner für Schienenlogistik und gerne für Sie **direkt vor Ort**
- Wir erarbeiten mit Ihnen die Anforderungen an Ihre Logistik, entwickeln **optimale Logistikkonzepte**



## Ansprechpartner für Ihre Gleisanschlussentwicklung

- Wir unterstützen Sie bei der Planung, Entwicklung und Bau eines **eigenen Gleisanschlusses**
- Wir kennen die **Fördermöglichkeiten** und beraten Sie hierzu
- Wir begleiten Sie gern zu allen wesentlichen Terminen – u.a. dem **Eisenbahnbundesamt**



# Ihre Experten in Deutschland



## Berlin

Axel Winkelmann  
Tel.: +49 30 297 57510  
Mobil: +49 160 8840865  
axel.winkelmann@deutschebahn.com

## Bremen

Martin Wessel  
Tel.: +49 541 915 1716  
Mobil: +49 160 97418197  
martin.wessel@deutschebahn.com

## Duisburg

Michael Lenk  
Tel.: +49 203 3017 3071  
Mobil: +49 1523 7549196  
michael.lenk@deutschebahn.com

## Frankfurt

Bernd Hartmann  
Tel.: +49 69 265 42905  
Mobil: +49 160 97460643  
bernd.hartmann@deutschebahn.com

## Hagen

Klaus Vollmer  
Tel.: +49 2331 934 1609  
Mobil: +49 160 97487207  
klaus.vollmer@deutschebahn.com

## Halle

Astrid Dieckow  
Tel.: +49 345 215 8020  
Mobil: +49 170 9154199  
astrid.dieckow@deutschebahn.com

## Hamburg

Erik Bentzel  
Tel.: +49 40 391 850030  
Mobil: +49 160 97471862  
erik.bentzel@deutschebahn.com

## Hannover

Hubert Franke  
Tel.: +49 511 286 1805  
Mobil: +49 160 97487200  
hubert.franke@deutschebahn.com

## Mannheim & Stuttgart

Martina Harrer  
Tel.: +49 711 35880 293  
Mobil: +49 171 3380647  
martina.harrer@deutschebahn.com

## München

Marion Duldner  
Tel.: +49 89 1308 6167  
Mobil: +49 151 61303975  
marion.duldner@deutschebahn.com

## Nürnberg

Wolfgang Rebhan  
Tel.: +49 911 219 1960  
Mobil: +49 160 97404364  
wolfgang.rebhan@deutschebahn.com

# Ihre Vorteile als DB Cargo-Kunde



## Kein eigener Gleisanschluss nötig

Dank unserer Railports und europaweiten Partner können Sie auch ohne eigenen Gleisanschluss alle Vorteile der Schiene nutzen.

## Kein ganzer Zug notwendig

Bereits ab einem Waggon organisieren wir Transporte nach Ihren individuellen Bedürfnissen – auch von Tür zu Tür. Es lohnt sich immer, den Hauptteil der Strecke mit Zügen zurückzulegen.

## Umweltschonender Transport

Mit uns sind Ihre Güter umweltschonend als „grüner Transport“ unterwegs. Im Vergleich zum LKW sind unsere Lösungen CO<sub>2</sub>-reduziert bis -frei. Außerdem setzen wir konsequent auf Ökostrom.

## Schneller als ein LKW

Bei weiteren Entfernungen erreichen Züge oft schneller als Lastkraftwagen ihre Ziele. Verzögerungen durch Stau sind im Schienenverkehr praktisch nicht vorhanden.

## Wir verladen (fast) alles

Mit über 2.800 Zügen pro Tag transportieren wir von Automotive über Konsumgüter bis Stahl (fast) alles für Sie – quer durch Europa.



# Vielen Dank für Ihre Aufmerksamkeit

Ihre Ansprechpartner in der Region:

Hubert Franke

Florian Vorbau